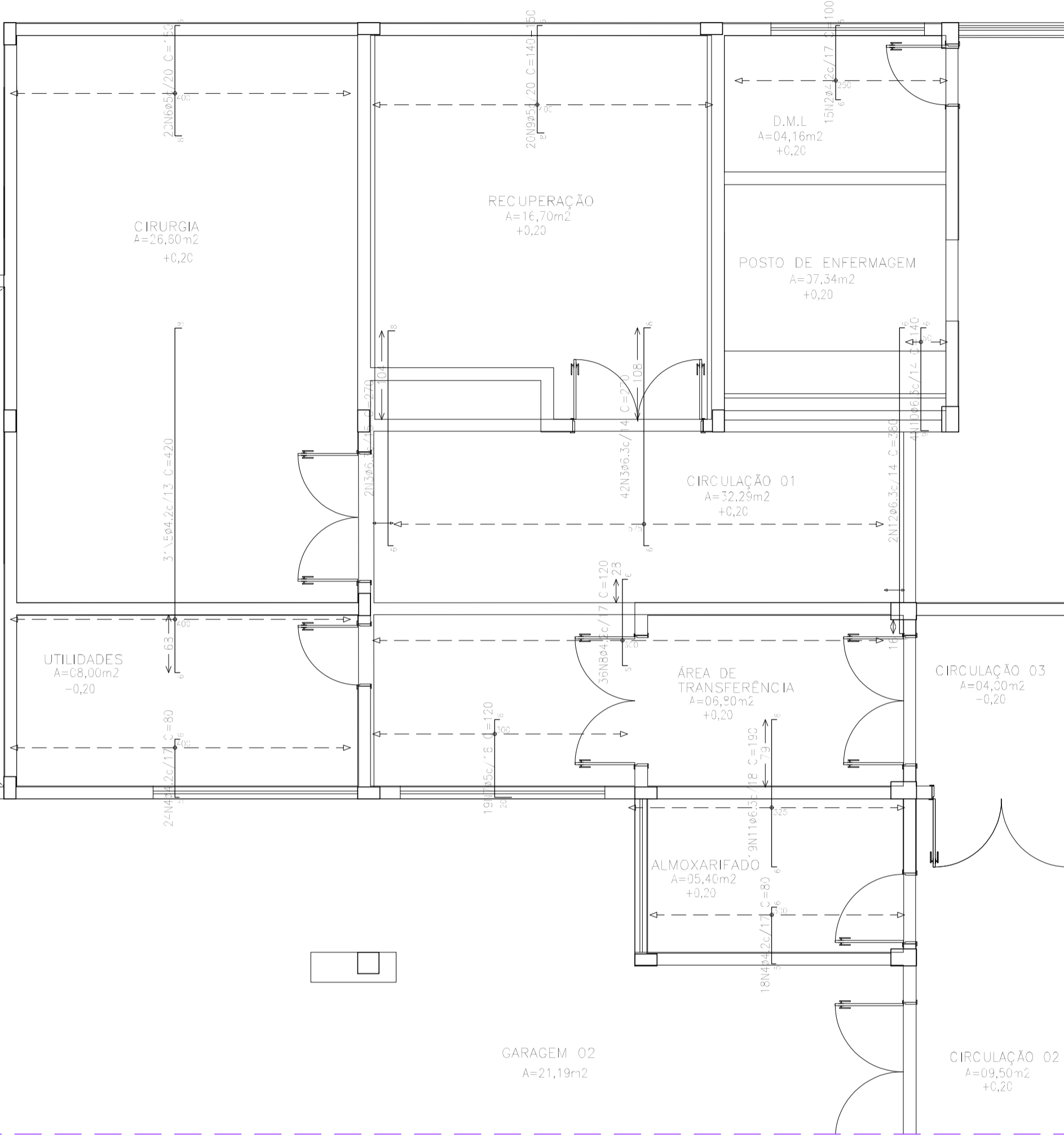


PATIO DE MANOBRAS
A=98,55m²



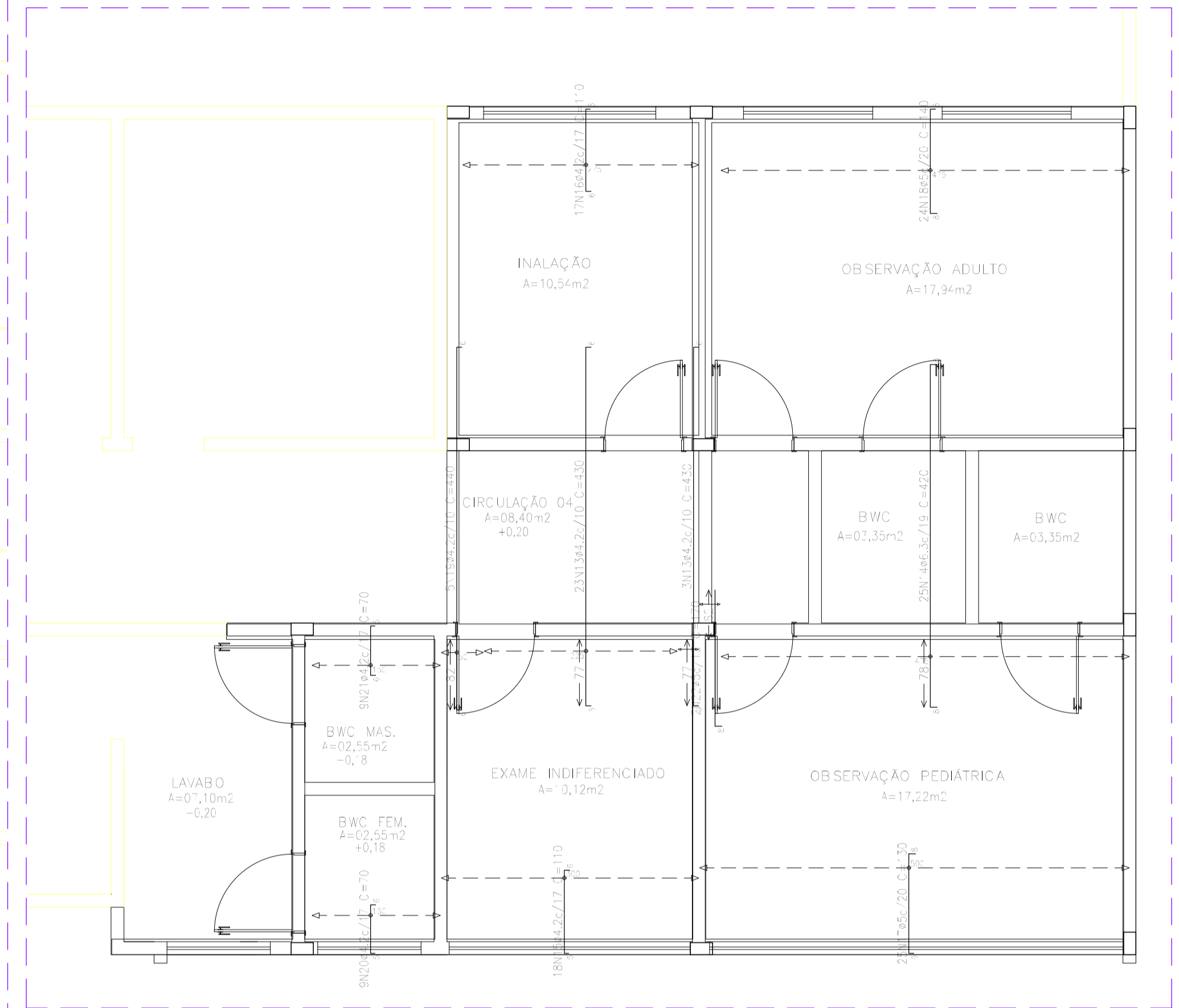
GARAGEM 02
A=21,19m²

SETOR 1
Ampliação do Hospital Maternidade - Riacho da Cruz/RN
Escala: 1/50

Elemento	Pos.	Diam.	Q.	Job. (cm)	Refo. (cm)	Job. (cm)	Comp. (cm)	Total (cm)	CA-50 (kg)	CA-60 (kg)
Armadura transversal superior	1	ø4,2	34	5	89	6	100	3400		3,7
	2	ø4,2	49	6	89	5	100	4500		5,3
	3	ø6,3	44	6	256	8	270	1680	29,1	
	4	ø4,2	42	5	89	6	80	3760		3,7
	5	ø4,2	31	6	406	8	420	3020		14,2
	6	ø5	20	8	126	6	150	3000		4,7
	7	ø5	19	20	54	6	120	2280		3,6
	8	ø4,2	36	6	108	6	120	4320		4,7
	9	ø5	20	6	VAR.	6	VAR.	2620		4,4
	10	ø6,3	4	9	125	6	140	560	1,4	
	11	ø6,3	19	6	178	6	190	360	8,8	
	12	ø6,3	2	6	368	6	280	760	1,9	
	13	ø4,2	26	6	418	6	430	1180		12,2
	14	ø6,3	75	8	404	8	490	0500	75,7	
	15	ø4,2	18	5	59	6	110	1580		2,2
	16	ø4,2	17	6	59	5	110	1870		2,0
	17	ø5	25	6	116	8	130	3250		5,1
	18	ø5	24	8	126	6	140	3360		5,3
	19	ø4,2	5	6	428	6	440	2200		2,4
	20	ø4,2	9	5	59	6	70	630		0,7
	21	ø4,2	9	6	59	5	70	630		0,7
	22	ø5	3	8	162		170	240		0,5
Total+10%									73,6	32,9
ø4,2:									0,0	57,0
ø5:									0,0	25,9
ø6,3:									73,6	0,0
Total:									73,6	32,9

Resumo Aço	Comp. total (m)	Peso+10% (kg)	Total
Laje - Nível 3.10			
Armadura longitudinal inferior			
CA-50	ø6,3	176,0	47
CA-60	ø5	1157,6	200
Total			247

Laje - Nível 3.10
Armadura longitudinal inferior
Concreto: C25, em geral
CA-50 e CA-60
Escala: 1:50



SETOR 2
Ampliação do Hospital Maternidade - Riacho da Cruz/RN
Escala: 1/50

Proprietário: _____

Autor: 
Brenno Oliveira Queiroga de Moraes
Eng. Civil - CREA: 210.067.810-8

Execução: _____

Fiscalização: _____

Título: **PROJETO DE AMPLIAÇÃO DO HOSPITAL MATERNIDADE VICENTE RÊGO FILHO - MUNICÍPIO DE RIACHO DA CRUZ/RN**

Endereço: **AVENIDA CAMILA DE LELLIS, 425, CENTRO - RIACHO DA CRUZ/RN**

Conteúdo: **DETALHES E MARCAÇÕES DA ARMADURA TRANSVERSAL SUPERIOR**

Prancha: **22** / 25

Desenho: **THAMIRES GODEIRO**

Escala: **1/50**

Data: **ABRIL/2018**

Modificação: _____

Observação: _____

DIREITOS AUTORAIS RESERVADOS. PROIBIDA QUALQUER MODIFICAÇÃO NO TODO OU EM PARTE, SEM AUTORIZAÇÃO POR ESCRITO DO AUTOR DO PROJETO.