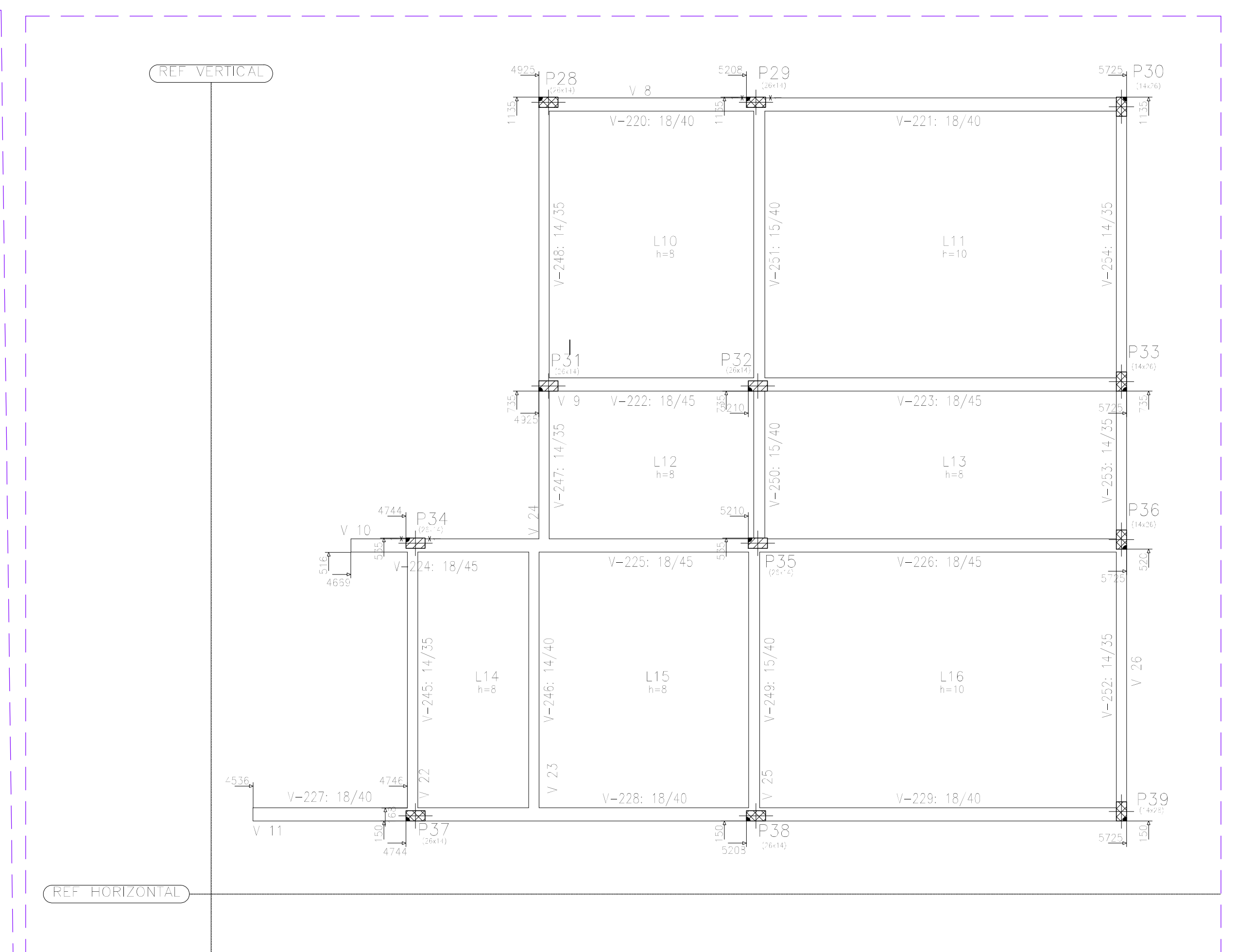


SETOR 1  
Ampliação do Hospital Maternidade - Riacho da Cruz/RN  
Escala: 1/50



SETOR 2  
Ampliação do Hospital Maternidade - Riacho da Cruz/RN  
Escala: 1/50

LAJE - NIVEL 3.10 - Superfície total: 213,99 m<sup>2</sup>

Elemento	Formas (m <sup>2</sup> )	Volume (m <sup>3</sup> )	Barras (kg)
LAJES	184,53	16,33	857
Vigas: fundo	27,87	11,65	814
Forma lateral	122,16		
Pilares (Sup. Formas)	85,39	4,93	721
<b>Total</b>	<b>419,95</b>	<b>32,15</b>	<b>2392</b>
Índices (por m <sup>2</sup> )	1,962	0,150	11,18

Dados da Laje - Planta ...

Cargas	
Permanente Região c/ nervuras:	... kgf/m <sup>2</sup>
Sobrecarga:	... kgf/m <sup>2</sup>
Cargas mortas:	... kgf/m <sup>2</sup>
Carga total Região c/ nervuras:	... kgf/m <sup>2</sup>

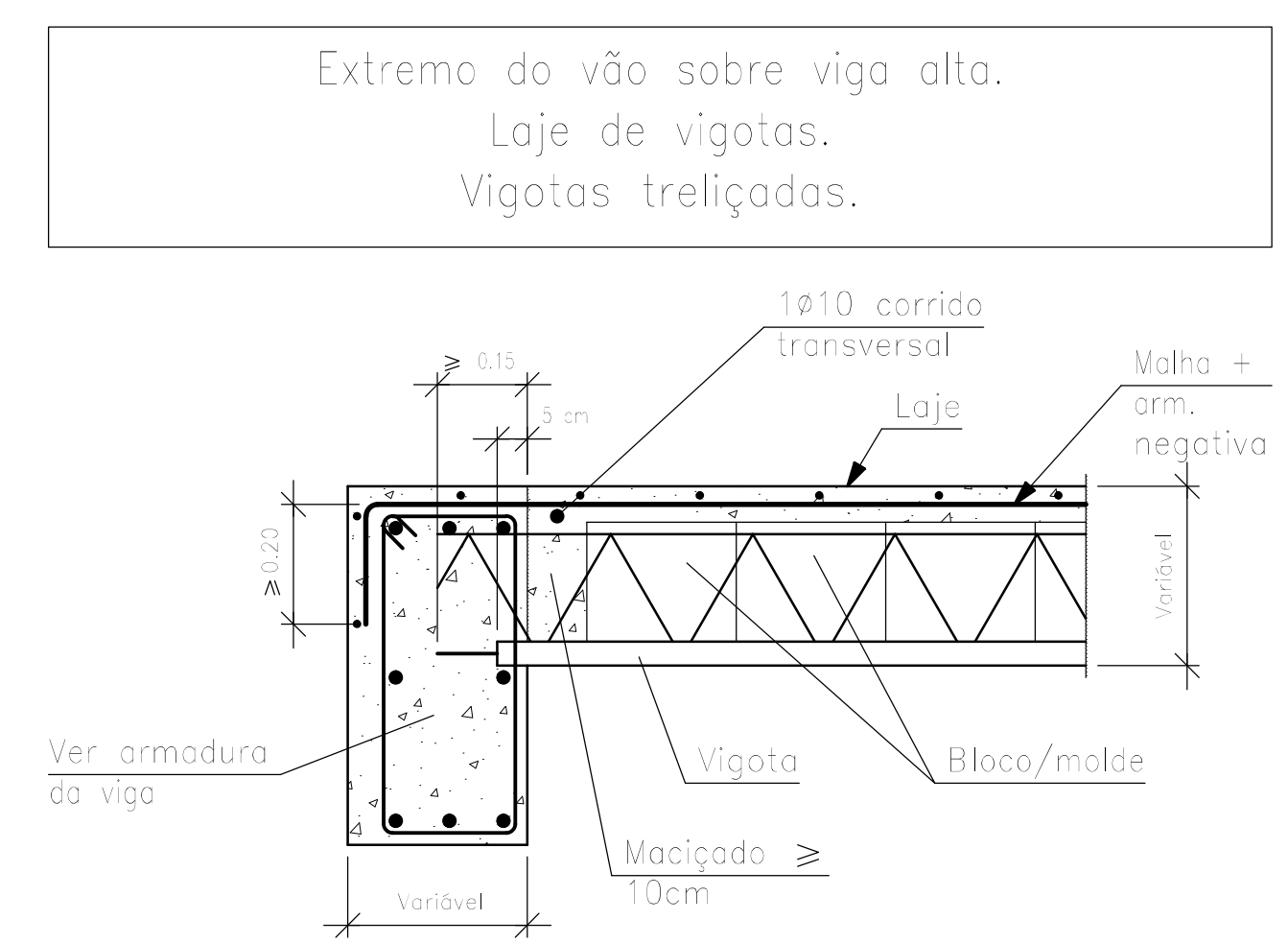
Cobrimentos nominais (\*)

Negativos vigota:  
1.- Superior: 3 cm.  
2.- Lateral na borda: 3 cm.

Vigas rasas:  
3.- Superior: 3,5 cm.  
4.- Lateral na borda: 5 cm (para a correta colocação da dobra da armadura superior perpendicular)  
5.- Inferior: 3 cm.

Vigas altas:  
6.- Superior: 3,5 cm.  
7.- Lateral: 3 cm.  
8.- Inferior: 3 cm.

(\*) Cobrimentos nominais recomendados para estruturas em exposição/ambiente I e sem proteção especial contra incêndios.



Proprietário: \_\_\_\_\_

Autor: Breno Oliveira Queiroga de Moraes  
Eng. Civil - CREA: 210.067/810-8

Execução: \_\_\_\_\_

Fiscalização: \_\_\_\_\_

Título: PROJETO DE AMPLIAÇÃO DO HOSPITAL MATERNIDADE VICENTE RÉGO FILHO - MUNICÍPIO DE RIACHO DA CRUZ/RN

Endereço: AVENIDA CAMILA DE LELLIS, 425, CENTRO - RIACHO DA CRUZ/RN

Conteúdo: PLANTA DE FORMAS E DETALHE DA LAJE

Prancha: 14/25

Desenho: THAMIRES GODEIRO

Escala: INDICADAS

Data: ABRIL/2018

Modificação: \_\_\_\_\_

Observação: \_\_\_\_\_

DIREITOS AUTORAIS RESERVADOS. PROIBIDA QUALQUER MODIFICAÇÃO NO TODO OU EM PARTE, SEM AUTORIZAÇÃO POR ESCRITO DO AUTOR DO PROJETO