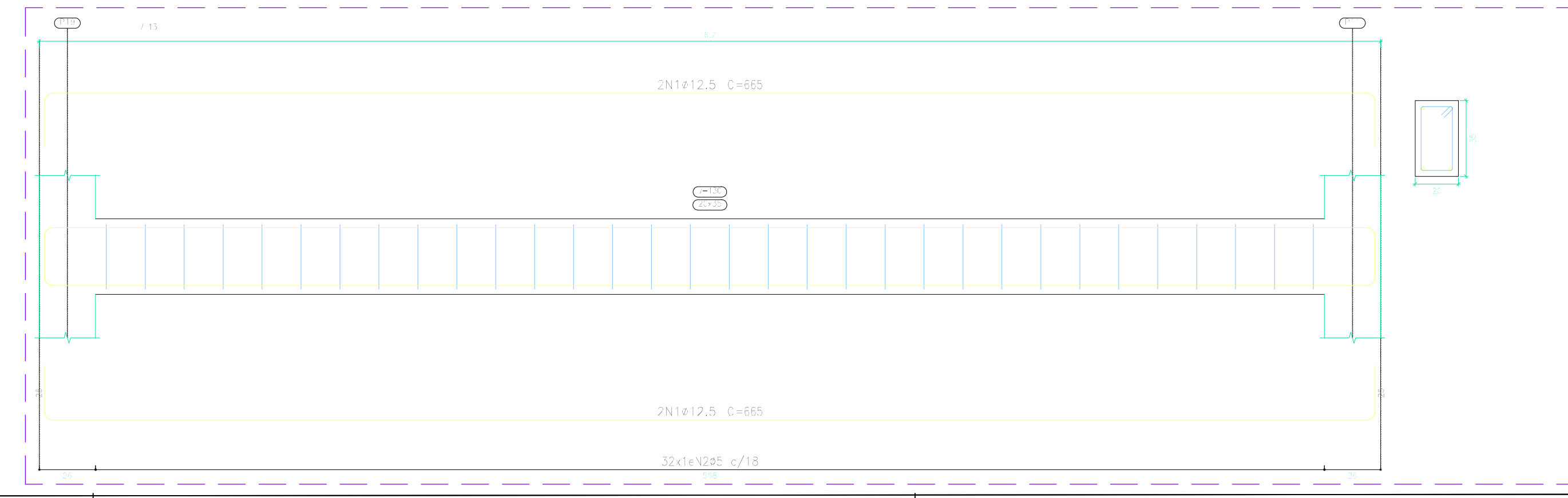
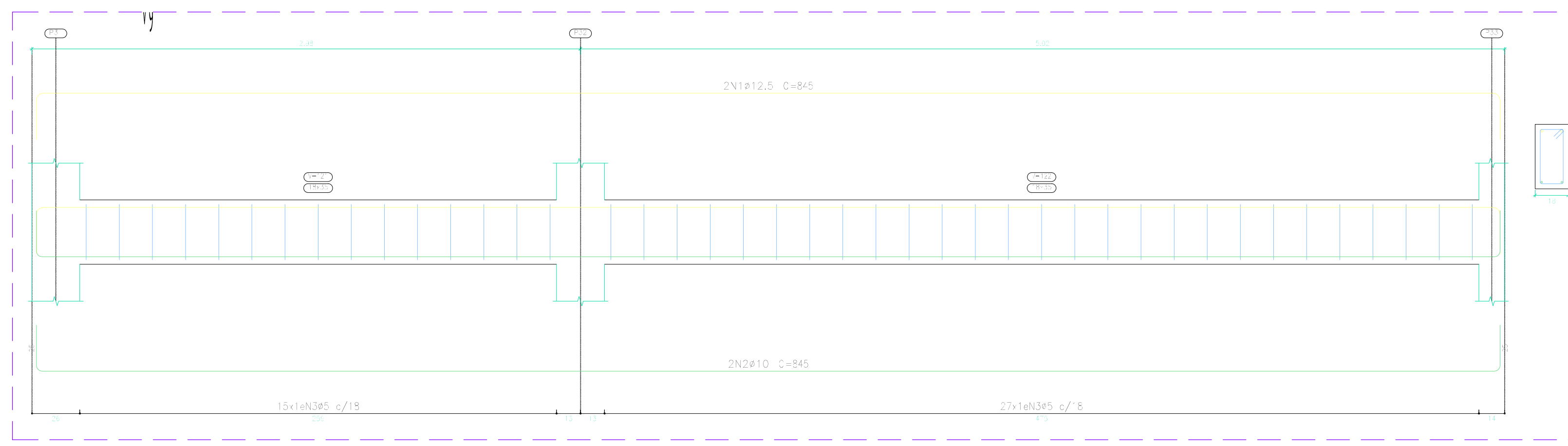
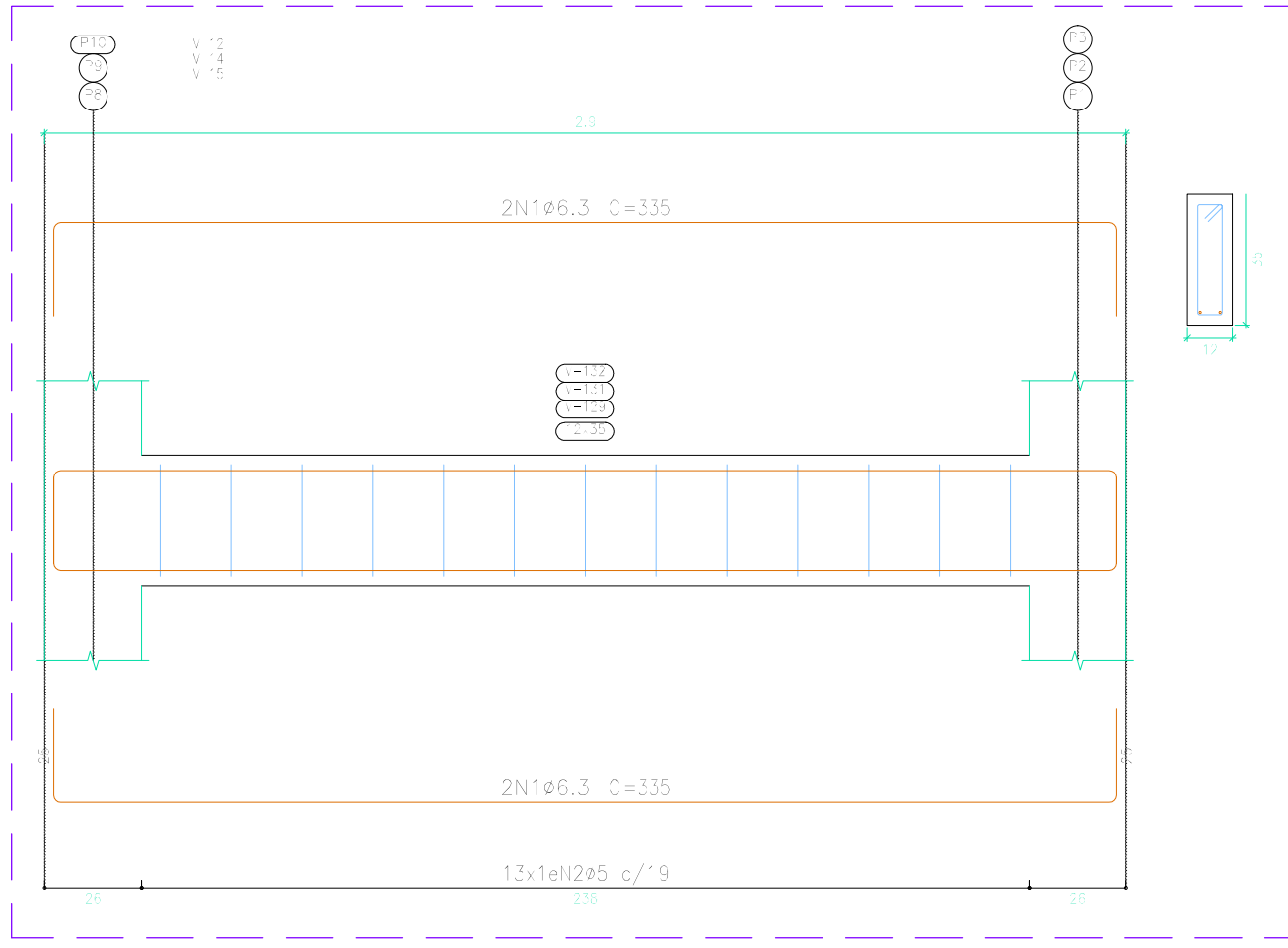
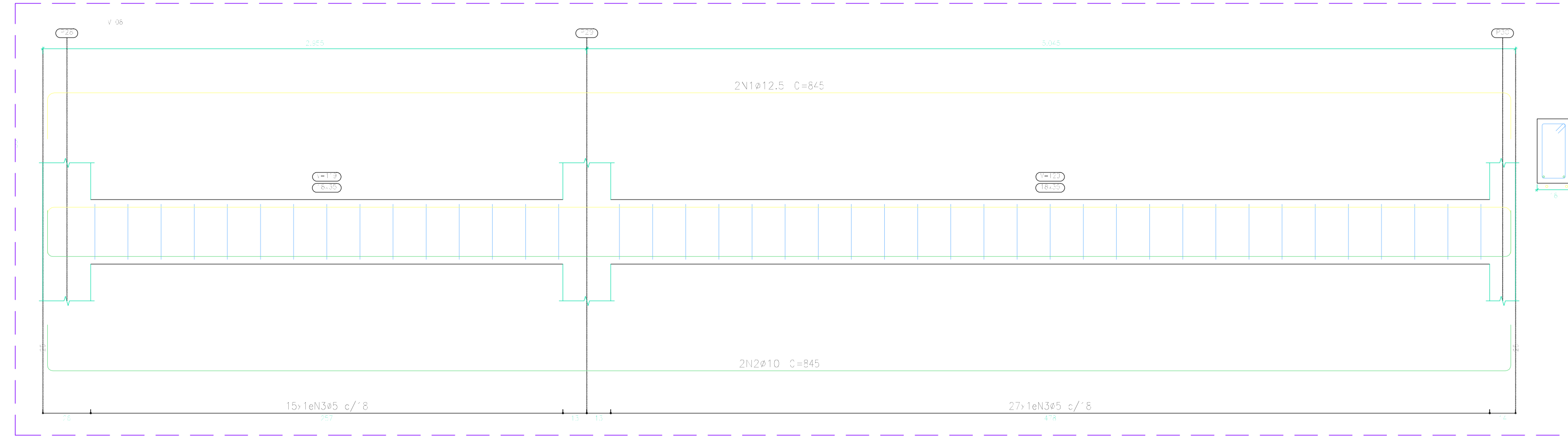


TERREO-NÍVEL 0,20
 Desenho de vigas
 Concreto: C25, em geral
 Aço das barras: CA-50 e CA-60
 Aço dos estribos: CA-50 e CA-60
 Escala vigas 1:20
 Escala seções 1:20
 Escala aberturas 1:20

Elemento	Pos.	Diam.	Q.	Esquema (cm)	Comp. (cm)	Total (cm)	CA-50 (kg)	CA-60 (kg)	
V 8	1	ø12.5	2		845	1690	16.3		
	2	ø10	2		845	1690	10.4		
	3	ø5	42		94	3948		6.2	
Total+10%							29.4	6.8	
V 9	1	ø12.5	2		845	1690	16.3		
	2	ø10	2		845	1690	10.4		
	3	ø5	42		94	3948		6.2	
Total+10%							29.4	6.8	
V 10	1	ø8	2		415	830	3.3		
	2	ø12.5	2		690	1380	13.3		
	3	ø12.5	2		512	1024	9.9		
	4	ø10	2		535	1070	6.6		
	5	ø5	53		82	4346		6.8	
Total+10%							36.4	7.5	
V 11	1	ø12.5	2		655	1310	12.6		
	2	ø8	2		435	870	3.4		
	3	ø12.5	2		510	1020	9.8		
	4	ø10	2		538	1076	6.6		
	5	ø5	52		82	4264		6.7	
Total+10%							35.6	7.4	
V 12 V 14 V 15	1	ø6,3	4		335	1340	3.3		
	2	ø5	13		82	1066		1.7	
Total+10%							3.6	1.9	
V 13	1	ø12.5	4		665	2660	25.6		
	2	ø5	32		98	3136		4.9	
Total+10%							28.2	5.4	
V 16	1	ø10	4		135	540	3.3		
	2	ø5	2		240	480		0.8	
	3	ø12.5	2		270	540	5.2		
	4	ø5	2		265	530		0.8	
	5	ø8	2		476	952	3.8		
	6	ø6,3	2		500	1000	2.4		
	7	ø8	2		260	520	2.1		
	8	ø8	2		275	550	2.2		
	9	ø5	47		82	3854		6.1	
Total+10%							20.9	8.5	
							ø5:	0,0	48,0
							ø6,3:	13,53	0,0
							ø8:	16,28	0,0
							ø10:	82,0	0,0
							ø12,5:	119,9	0,0
							Total:	231,7	48,0



Proprietário: _____

Autor:
 Eng. Civil - CREA: 218.067/810-8

Execução: _____

Fiscalização: _____

PETRA

Título: PROJETO DE AMPLIAÇÃO DO HOSPITAL MATERNIDADE VICENTE RÉGO FILHO - MUNICÍPIO DE RIACHO DA CRUZ/RN

Endereço: AVENIDA CAMILA DE LELLIS, 425, CENTRO - RIACHO DA CRUZ/RN

Conteúdo: VIGAS DO PAV. TERREO (V 8 A V 16) Prancha: 1/25

Desenho: THAMIRES GODEIRO Escala: 1/50 Data: ABRIL/2018

Modificação: _____ Observação: _____

DIREITOS AUTORAIS RESERVADOS. PROIBIDA QUALQUER MODIFICAÇÃO NO TODO OU EM PARTE, SEM AUTORIZAÇÃO POR ESCRITO DO AUTOR DO PROJETO.