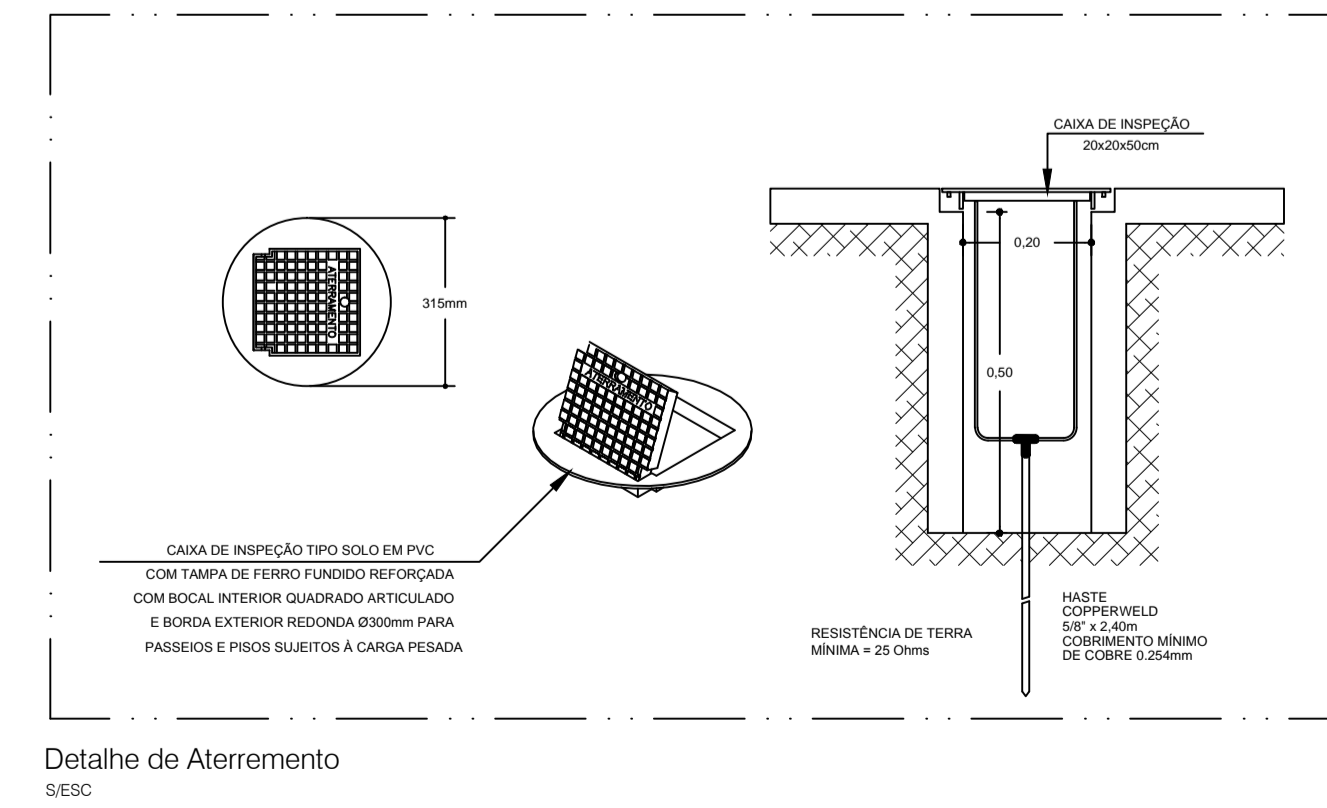
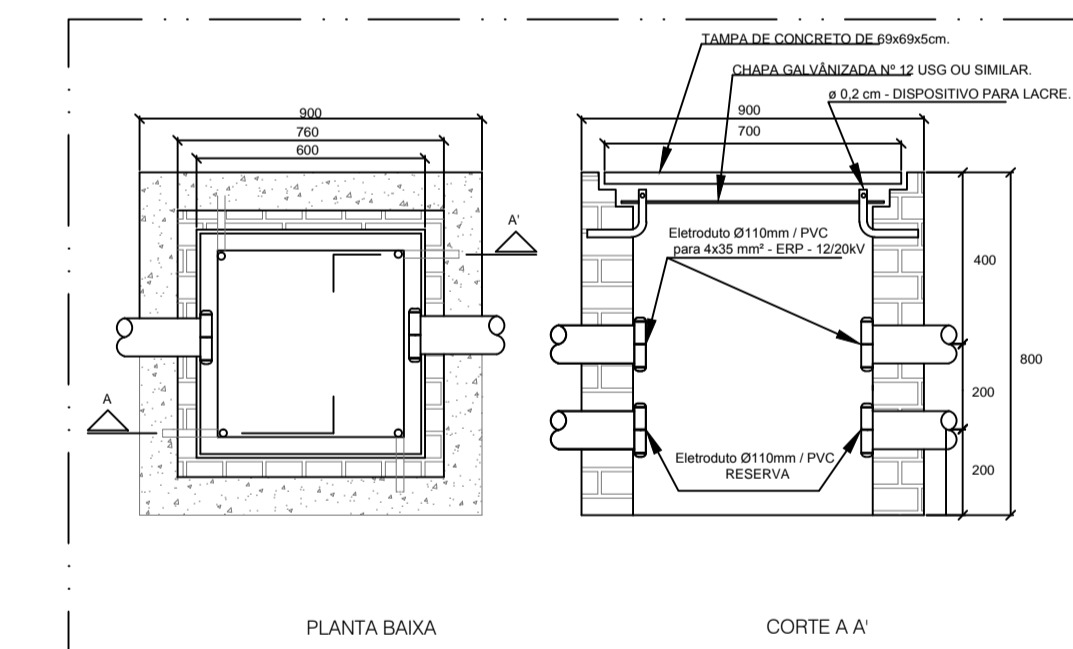
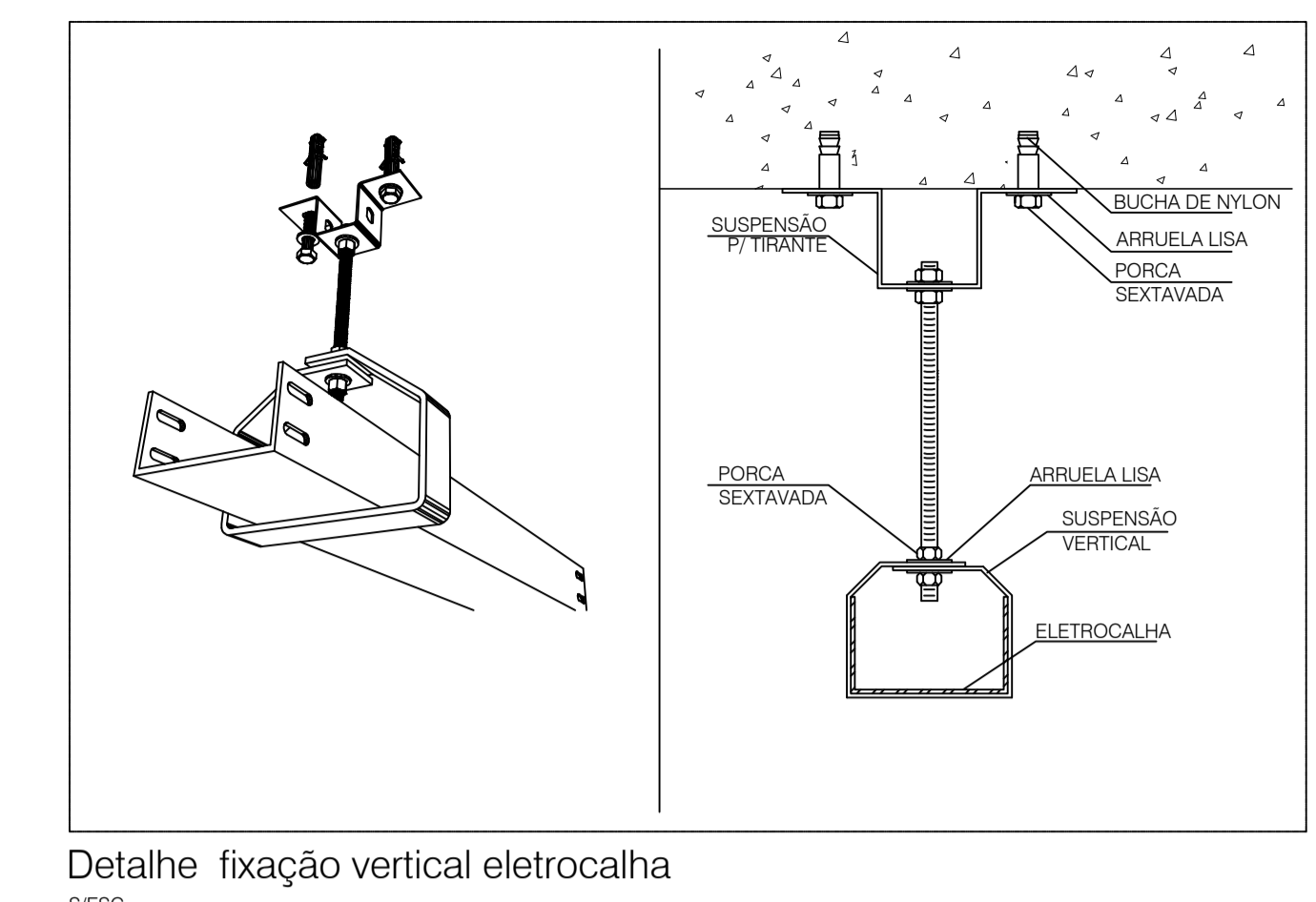
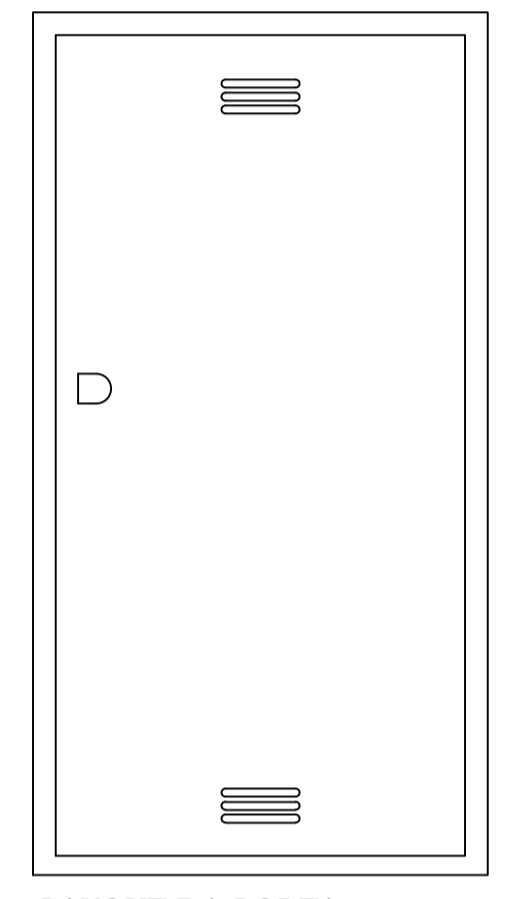
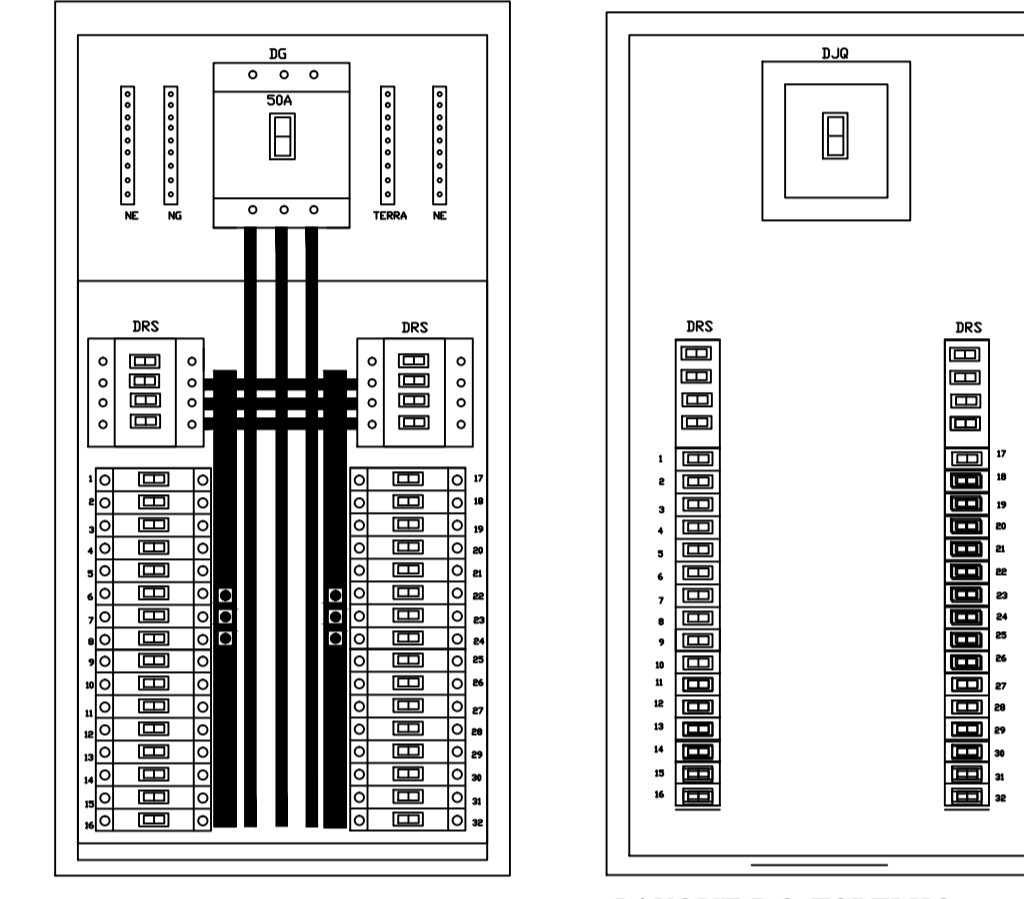


CAIXA DE MEDIÇÃO TRIFÁSICA DUPLA
FACE EM CHAPA DE FERRO



OBSERVAÇÕES:

- 1-TODOS OS MATERIAIS UTILIZADOS DEVERÃO ESTAR DE ACORDO COM OS PADRÕES DA CONCESSIONÁRIA LOCAL
- 2-OS CONDUTORES E CAIXAS DE ALIMENTAÇÃO DEVEEM SER COTADOS EM mm² COM ISOLAÇÃO DE 60KV EPR
- 3-OS CONDUTORES DE CIRCUIOS TERMINAIS SERÃO DE COBRE ELETROLITICO, COM ISOLAMENTO HV, E DEVERÃO ASSUMIR OS SEGUINTE CRITÉRIOS:
 - NEUTRO - AZUL CLARO
 - TERRA - VERDE AMARELO
- 4-TODOS OS CIRCUIOS DEVERÃO SER IDENTIFICADOS NO QUADRO DE DISTRIBUIÇÃO DE MANEIRA CLARA
- 5-ELETRODUTOS COTADOS EM PLANTA SERÃO DE 3/4"

LEGENDA	
	Tomada hexagonal - 223P+T 20A no piso
	2 Tomadas hexagonal pr Ar condicionado - 2P+T 15 A a 1,10m do piso
	Interruptor simples 1 tecla - 1,10m do piso, pr motor porta elevador ou motorizado
	Interruptor simples 2 teclas - 1,10m do piso
	Interruptor simples 3 teclas - 1,10m do piso
	Interruptor paralelo 1 tecla - 1,10m do piso
	Interruptor paralelo 2 teclas - 1,10m do piso
	Interruptor paralelo 3 teclas - 1,10m do piso
	Interruptor 1 simples e 2 paralelo - 1,10m do piso
	Tomada hexagonal (NBR 14136) - 2P+T 10 A a 1,10m do piso
	Bloco autônomo lum. emergência a 2,20m do piso
	Bloco autônomo lum. emergência no teto
	Luminária spot floor compacta ur reator - subopon
	Luminária spot floor compacta ur reator - subopon
	Tempo relé (NBR 14136) - 2P+T 10 A a 2,20m do piso
	Luminária LED (01) - arrematado externa - poste metálico 5,00m
	Entrada de serviço aérea
	T horizontal 90°
	T horizontal 90°
	Curva horizontal 90°
	Redução concêntrica
	Cruzeta 90°

LEGENDA DE INDICAÇÃO	
	Conexão dupla - embudo - 26 W
	PVC - média (ref Camar) - 250x32x74 mm
	Bomba motora - 7,5cv trifásica
	Bomba motora - 3/4cv monofásica
	Condicionador de ar 12.000BTU/h-ref
	Condicionador de ar 18.000BTU/h-ref
	Porta Granítica
	Condicionador de ar 24.000BTU/h-ref
	Condicionador de ar 45.000BTU/h-ref
	Tomada retangular - 2P+T 15A (2) - 1 tecla
	Escudo (BNC)
	Sistema de alarme - Sinaliza de porta

PLANTA BAIXA ELÉTRICA
HOSPITAL DE RIACHO DA CRUZ
Escala: 1/75

Proprietário: _____

Autor:
Eng. Civil - CREA: 210.067/810-8

Execução: _____

Fiscalização: _____

Título: AMPLIAÇÃO DE UNIDADE DE ATENÇÃO ESPECIALIZADA EM SAÚDE (HOSPITAL MATERNIDADE VICENTE RÊGO FILHO)
CR: 1.044.633-02/2017

Endereço: AVENIDA CAMILA DE LELLIS, 425, CENTRO - RIACHO DA CRUZ/RN

Conteúdo: PLANTA BAIXA ESQUEMÁTICA E QUADRO DE DESCARGA

Prancha: 01/02

Desenho: _____

Escala: INDICADAS

Data: ABRIL/2018

Modificação: _____

Observação: _____

DIREITOS AUTORES RESERVADOS. PROIBIDA QUALQUER REPRODUÇÃO NO TODO OU EM PARTE, SEM AUTORIZAÇÃO POR ESCRITO DO AUTOR DO PROJETO.