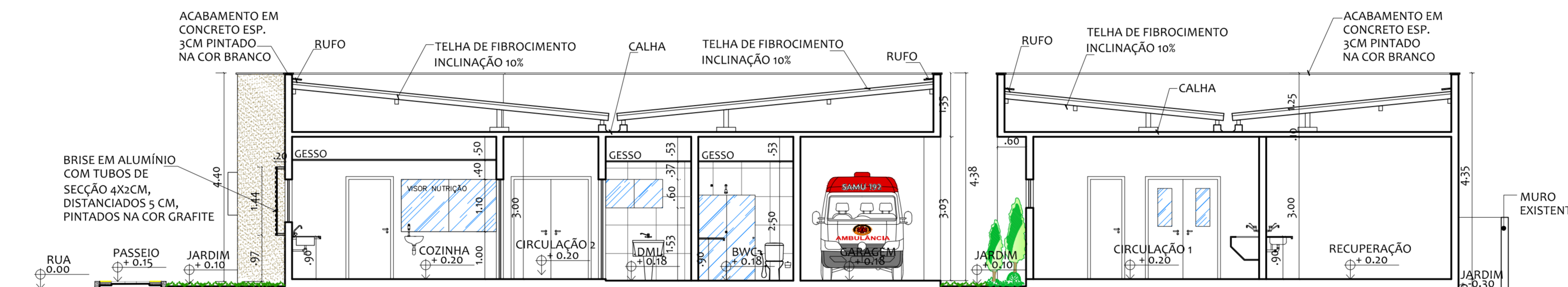
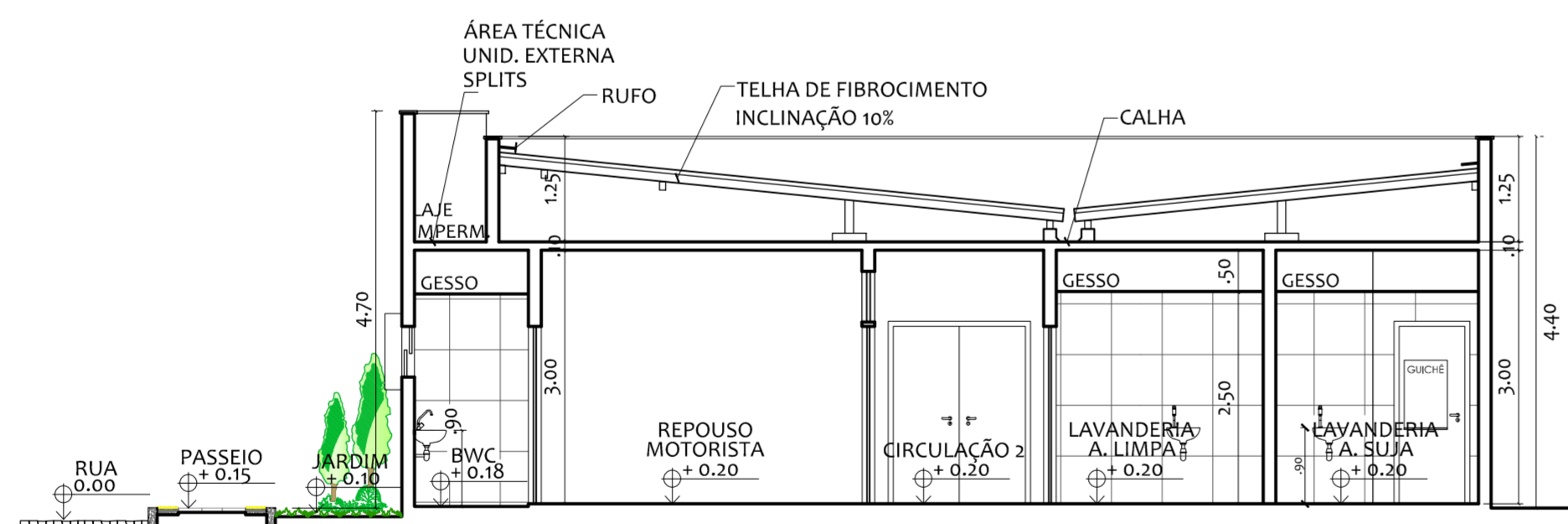


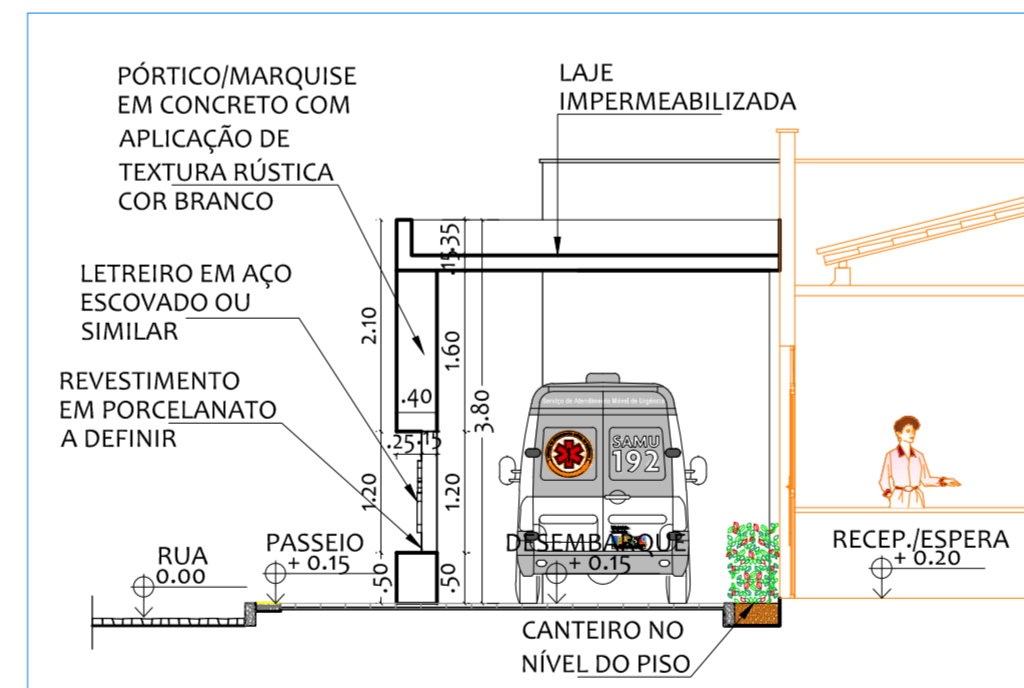
**CORTE 1**  
Hospital Maternidade Vicente Rêgo Filho - Riacho da Cruz /RN  
Escala 1/75



**CORTE 3**  
Hospital Maternidade Vicente Rêgo Filho - Riacho da Cruz /RN  
Escala 1/75



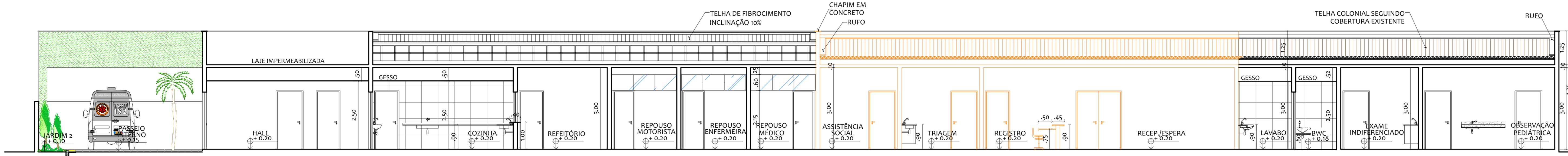
**CORTE 4**  
Hospital Maternidade Vicente Rêgo Filho - Riacho da Cruz /RN  
Escala 1/75



**CORTE 5**  
Hospital Maternidade Vicente Rêgo Filho - Riacho da Cruz /RN  
Escala 1/75

**LEGENDA:**  

 ÁREA DESTINADA A REFORMA (OUTRA ETAPA)



**CORTE 2**  
Hospital Maternidade Vicente Rêgo Filho - Riacho da Cruz /RN  
Escala 1/75

AUTOR:   
**brenna morais**  
arquiteta e interiores  
cav 89720-G

FISCALIZAÇÃO: \_\_\_\_\_ EXECUÇÃO: \_\_\_\_\_

<b>PROJETO:</b> Projeto de ampliação do Hospital Maternidade Vicente Rêgo Filho - Município de Riacho da Cruz /RN			
<b>CONTEÚDO:</b> CORTES			
<b>PROPRIETÁRIO:</b> PREFEITURA MUNICIPAL DE RIACHO DA CRUZ			
<b>LOCAL:</b> AVENIDA CAMILA DE LELLIS, 425, CENTRO - RIACHO DA CRUZ /RN			
<b>PROJETO</b>	<b>DATA</b>	<b>VISTO</b>	<b>FOLHA</b>
			07
<b>ESCALA</b>			escala INDICADA
			08
<b>RESPONSÁVEL TÉCNICO-PROJETO:</b> CAU: BRENNNA M. OLIVEIRA QUEIROGA DE MORAIS   69720-G		<b>DESENHO:</b> DATA: 19/08/2014	
<b>ARQUIVO:</b> _____			
<small>É PROIBIDO, NA FORMA DA LEI Nº 5.363/ART. 14 DO CÓDIGO PENAL, A REPRODUÇÃO TOTAL OU PARCIAL DESTES DESENHOS, SEM COMO SUA COMUNICAÇÃO À TIPOGRAFIA, SEM A PREVIA AUTORIZAÇÃO DO RESPONSÁVEL TÉCNICO DO PROJETO.</small>			